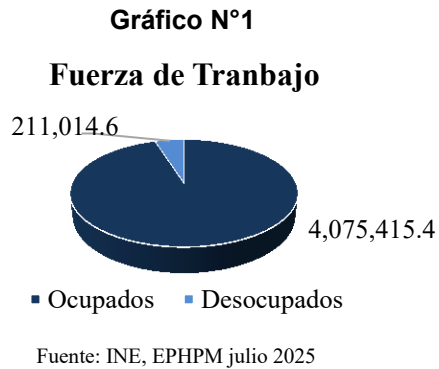


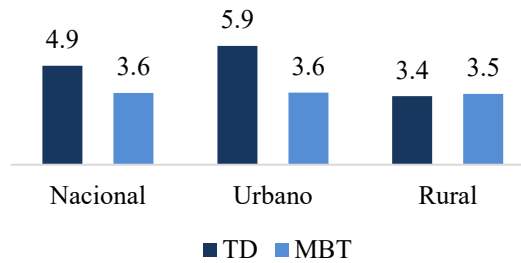
El Instituto Nacional de Estadísticas (INE) es una institución al servicio de la población hondureña para generar estadísticas relevantes para la toma de decisiones. Cada año de forma trimestral, se realiza la Encuesta Permanente de Hogares de Propósitos Múltiples, con el objetivo de producir indicadores sociodemográficos de los hogares hondureños, siendo uno de los principales el Mercado Laboral, que está conformado por la Población en Edad de Trabajar (15 años y más) la cual se divide en Fuerza de Trabajo y Población Fuera de la Fuerza de Trabajo.

La Fuerza de Trabajo está compuesta por las personas ocupadas y las desocupadas; dentro de Los ocupados están los Trabajadores Dependientes (asalariados, aprendices y contratistas dependientes) y Trabajadores Independientes (cuenta propia y empleadores) **Desocupados**, todos aquellos que en la semana de referencia no estaban ocupados, pero estaban disponibles para ocupar un puesto de trabajo y realizaron actividades de búsqueda o acciones para emprender su propio negocio en las últimas cuatro semanas anteriores a la entrevista.



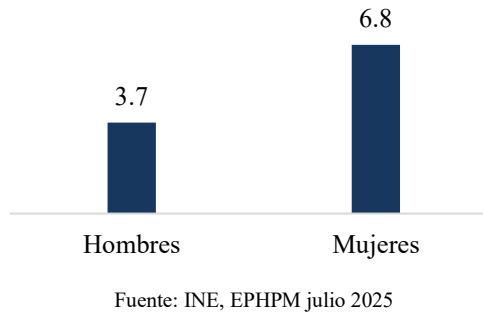
Los resultados de la LXXXIII Encuesta Permanente de Hogares de Propósitos Múltiples de julio 2025, muestra que del total de personas que conforman la Fuerza de trabajo el 4.9% están desocupadas, de los cuales el 44.3 % son hombres y el 55.7% son mujeres. Esto muestra que existe una debilidad en la economía en la generación de empleos requeridos para absorber la mano de obra disponible.

**Gráfico N°2**  
**Tasa de Desocupación (TD) y Meses Buscando Trabajo (MBT) según dominio**



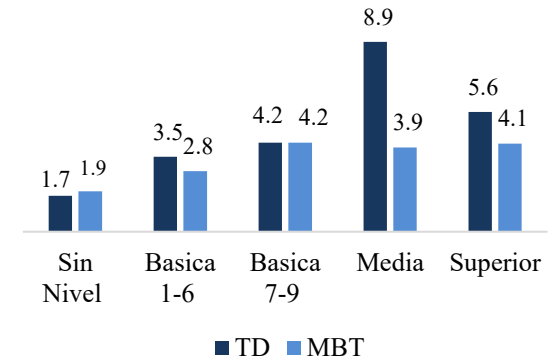
El desempleo es mayor en el área urbana y a esta población les toma 3.6 meses en promedio encontrar un trabajo. Dentro del área urbano encontramos al Distrito Central con una TD del 8.1%, seguido por el Resto Urbano con una TD de 5.4% y San Pedro Sula donde la TD asciende a 4.7%.

**Gráfico N°3**  
**Tasa de Desocupados según Sexo**



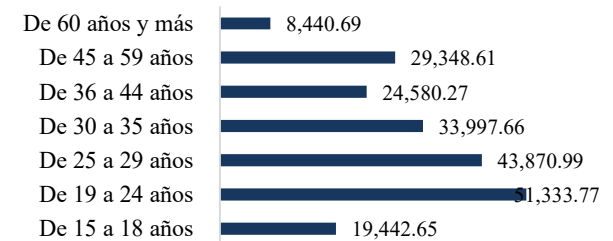
EL desempleo afecta en mayor medida a las mujeres que a los hombres y es a esta población que le toma más tiempo encontrar un empleo (3.9 MBT).

**Gráfico N°4**  
**TDA y MBT según Nivel Educativo**



EL desempleo afecta más a las personas que poseen educación media y superior, siendo estos últimos a los que les toma 3.9 y 4.1 meses encontrar un empleo. A diferencia de estos dos grupos, se puede observar que las personas que no poseen ningún nivel educativo presentan la TD más baja y les toma alrededor de 1.9 meses encontrar un trabajo.

**Gráfico N°5**  
**Población de 15 años y más en Condición de Desocupada**

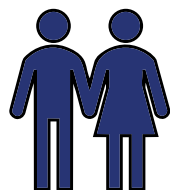
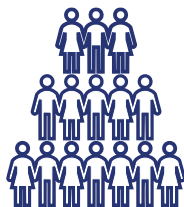


El 54.3% de la población desocupada tiene menos de 29 años de edad, sobresaliendo el grupo de 19 a 24 años que representa el 24.3% de este grupo.

El mercado laboral parece no absorber de inmediato a las personas en estas edades, quienes probablemente acaban de finalizar sus estudios de educación secundaria o superior y buscan trabajo por primera vez. A este grupo de

19 a 24 años en promedio les toma 3.9 meses encontrar un empleo.

Esta población menor de 25 años, se caracteriza también por tener menos posibilidades de iniciar actividades de cuenta propia por falta de bienes, experiencia y acceso a crédito.

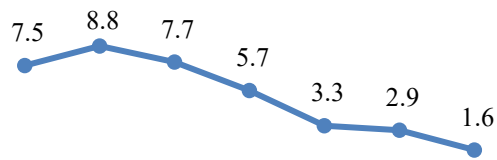


Del total de hombre desocupados 74% son del área urbano y 26% son del área rural, al igual que las mujeres con mayor porcentaje en el área urbana con 72% y 28% en área rural.

Del los 7,363,421 de la población en edad de trabajar (PET), los desocupados representan una minoría con un 2.9% que actualmente estas en busca de trabajo o actividad remunerada

# Características de la Población Desocupada

Gráfico N°6  
TD según Rango de Edad



De 15 a 18 años	De 19 a 24 años	De 25 a 29 años	De 30 a 35 años	De 36 a 44 años	De 45 a 59 años	De 60 años y más
7.5	8.8	7.7	5.7	3.3	2.9	1.6

Después de los 25 años la TD disminuye, esto probablemente porque a partir de esa edad la población ha adquirido un mínimo de experiencia y mayor nivel de estudio, si cuentan con un empleo, o forman parte de la Población Fuera de la fuerza de Trabajo.

## Hombre y mujeres Desocupadas según dominio

Dominio	Hombre	Mujeres
Urbano	68,805.71	84,555.86
Distrito Central	21,697.37	24,692.22
San Pedro Sula	7,041.43	8,312.25
Resto urbano	40,066.92	51,551.39
Rural	24,682.98	32,970.08

Fuente: INE, EPHPM julio 2025

## GLOSARIO

**Población en edad de trabajar (PET):** es el conjunto de personas de 15 años y más que forman la población en edad de trabajar o población en edad productiva.

**Fuerza de trabajo:** son todas las personas de 15 años y más que en la semana de referencia se encontraban ocupados o desocupados. Se trata de la oferta de mano de obra disponible en el país para la producción de bienes y servicios a cambio de una remuneración.

**Fuerza de trabajo = Ocupados + desocupados.**

**Desocupados:** se consideran desocupados todos aquellos que en la semana de referencia no estaban ocupados, pero estaban disponibles para ocupar un puesto de trabajo y realizaron actividades de búsqueda o acciones para emprender su propio negocio en las últimas cuatro semanas anteriores a la entrevista.

**Tasa de desocupación (TD):** es la relación entre las personas desocupadas y la fuerza de trabajo (desocupados/fuerza de trabajo).

**Población Fuera de la Fuerza de Trabajo:** Es el conjunto de personas de 15 años y más de edad, no clasificadas como ocupadas durante un período de referencia.



## LXXXIII Encuesta Permanente de Hogares y Propósitos Múltiples Julio 2025

Gerencia de Estadísticas Sociales y Demográficas